

BLICK VON OSTEN

ERLÄUTERUNGEN

Städtebau

- **Baumassen**
 - * Konzentrierung der Baumassen am Kreuzungsbereich
 - * Erweiterungsmöglichkeit nach Westen entlang der Strasse zunächst durch Bepflanzung ergänzt
- **Raumbildung**
 - * Definition der westlichen Seite der Altdorferstrasse und Betonung der Strasseneinmündung
 - * Schließen des Blockinnenraumes
 - * Gartenraum im innerstädtischen Bereich statt Restgrün der früheren Gartenvorstadt
- **Freiflächen**
 - * durch Gebäude geschützte Grünfläche zum ruhigeren Blockinneren auch Fläche auf Tiefgarage ist begrünt
 - * Westlicher Gebäudeteil ist mit Dachgarten begrünt

Erschließung

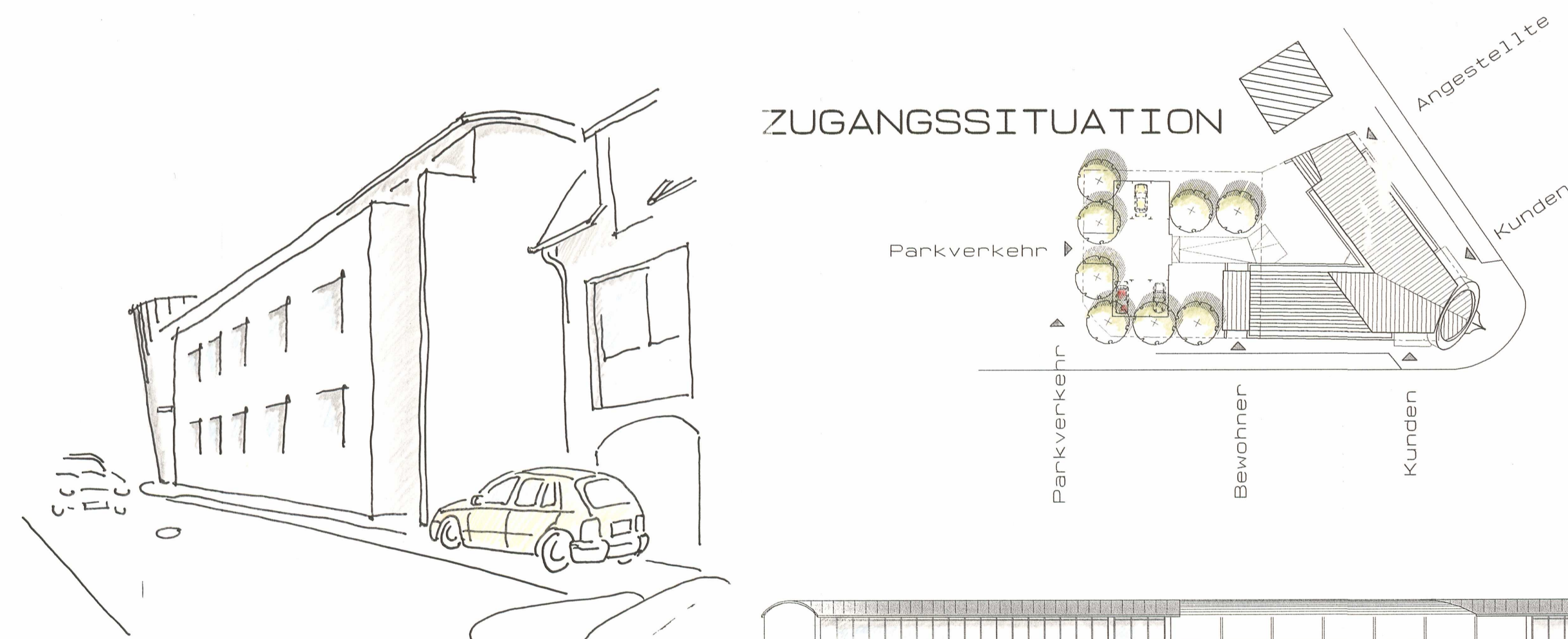
- **Fußläufig**
 - * Bankkunden betreten das Gebäude kreuzungsnah von beiden Strassen aus
 - * Angestellte und Bewohner von den Gebäudeenden aus
- **Fahrverkehr**
 - * Zufahrt zu Parkplätzen und Tiefgarage erfolgt über Blumenstrasse, Kreuzungsbereich wird nicht zusätzlich durch Abbiegeverkehr belastet
- **Anbindung**
 - * Zentrumsnah (5 Gehminuten)
 - * gute Anbindung an öffentlichen Nahverkehr

Gebäude

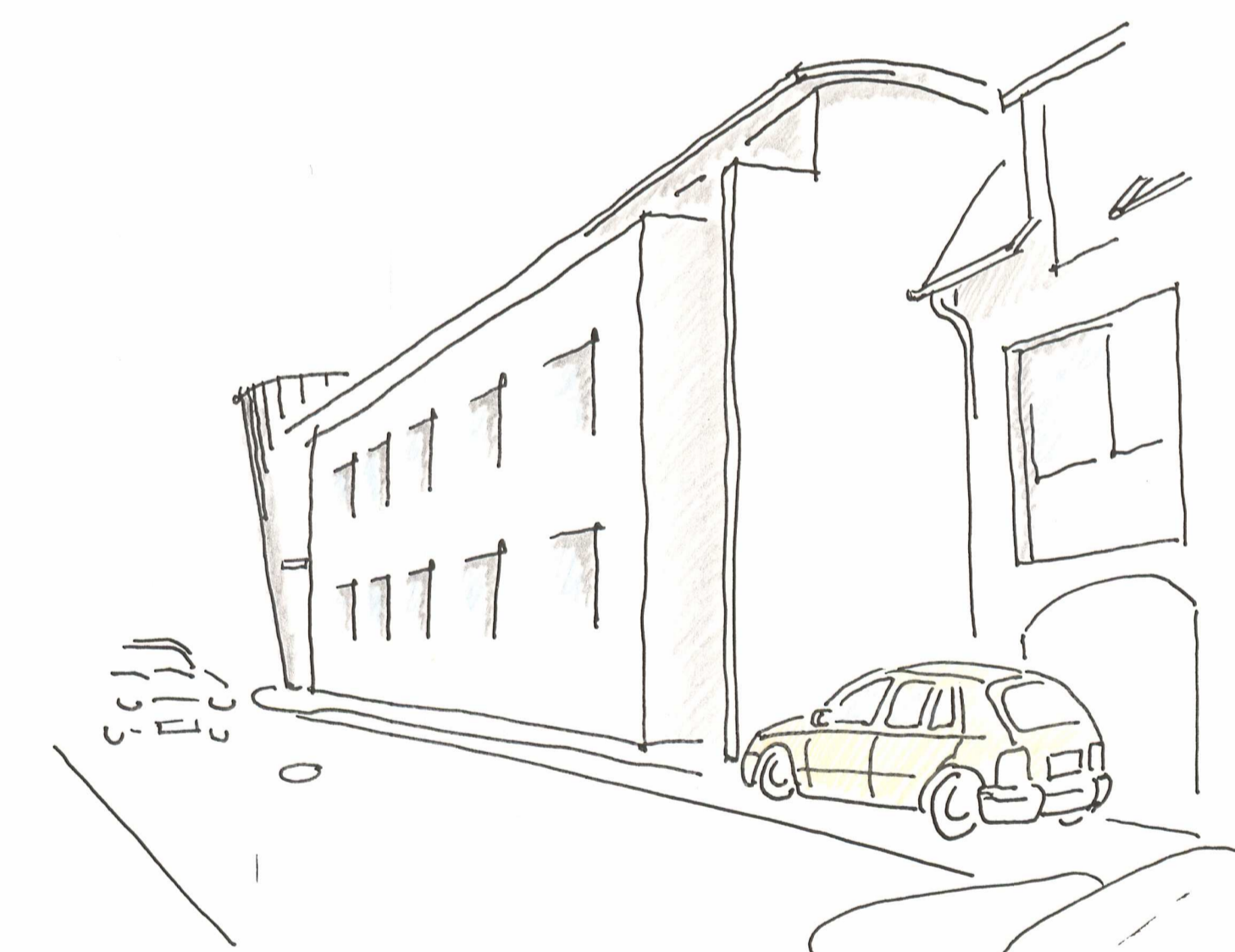
- **Bankfiliale**
 - * Nutzungen mit Publikumsverkehr im Erdgeschoss
 - * Haustechnik und Archiv im Tiefgeschoss
 - * Nebenräume für Bankbetrieb im Obergeschoss
 - * Hausmeisterwohnung im Dachgeschoss
 - * Banknutzung mit eigenem Treppenhaus
 - * Wohnungen im Obergeschoss mit eigenem Treppenhaus und Zugang zu Kelle und Tiefgarage
- **Parken**
 - * 15 Stellplätze in der Tiefgarage (notwendig sind 3x2=6 für Wohnungen und 240/30=8 für Bankfiliale) sowie 6 zusätzliche oberirdisch

Konstruktion

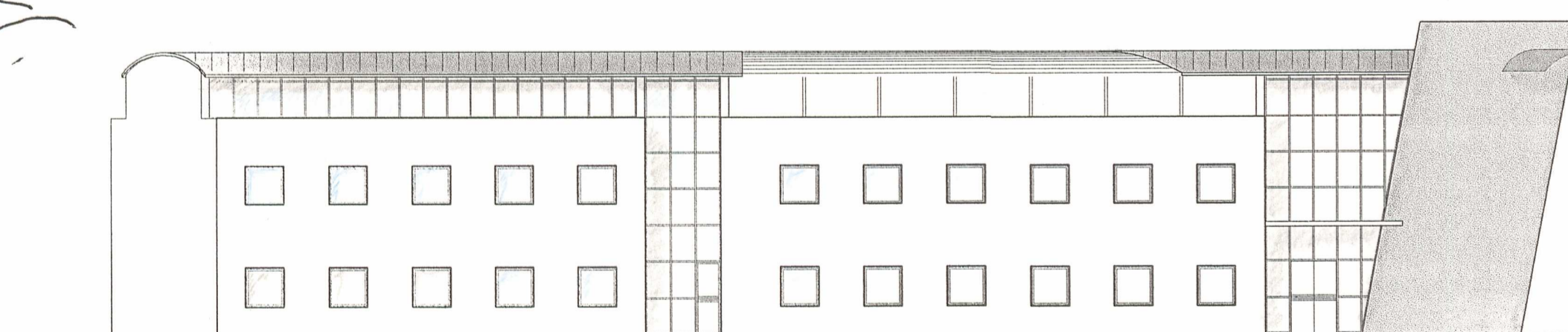
- **Hauptbaukörper** massiv mit Lochfassade und Putzoberfläche Mischkonstruktion aus Skelett und Mauerwerksbau
- **Eingänge, Treppen** und Dachgeschoss in Stahlglaskonstruktion
- **elliptischer Zylinder** und Segmentdach mit metallischer Oberfläche
- **Tiefgarage** in Stahlbeton



ZUGANGSSITUATION



BLICK VON NORDEN



ERWEITERUNG SÜDANSICHT

